

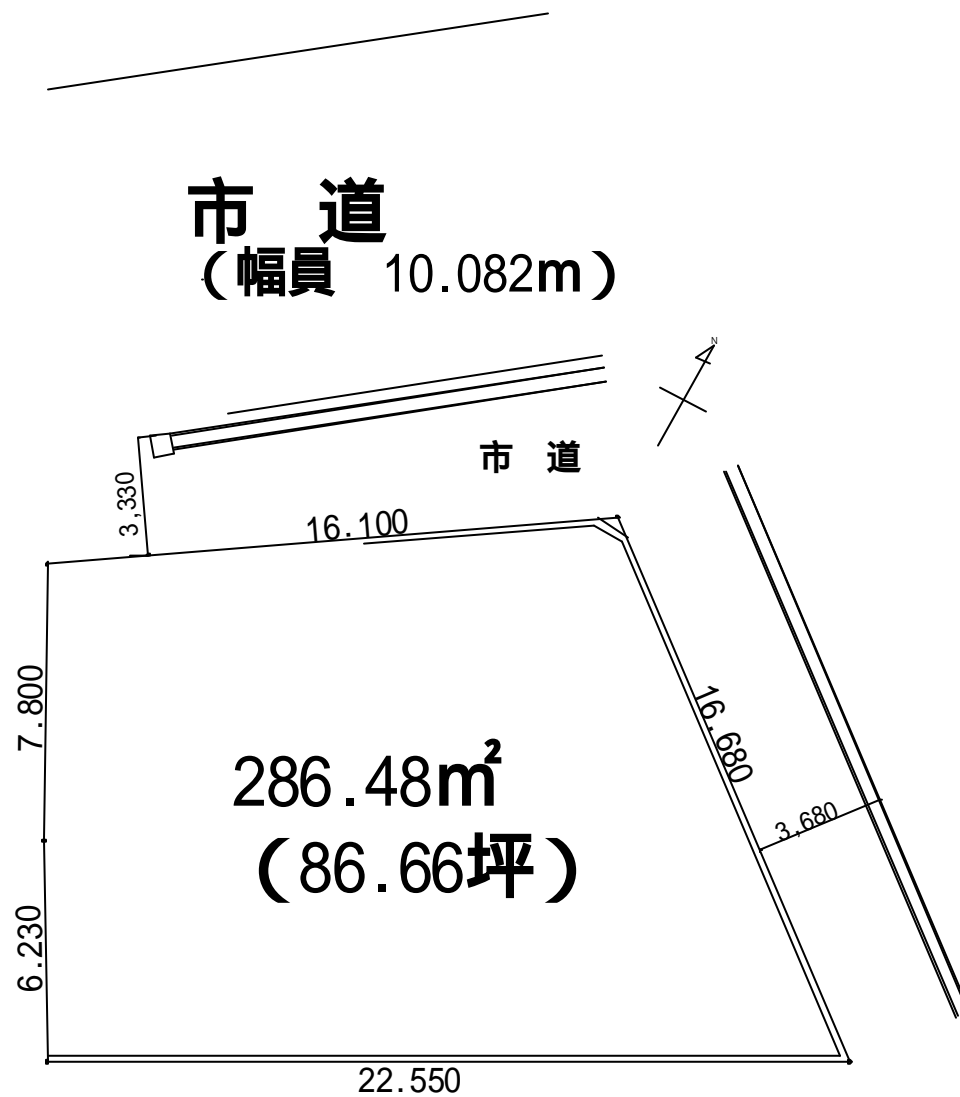
# 売地

## 船橋市; 高根町

市街化調整区域  
花輪インター5.4 km



市道  
(幅員 10.082m)



286.48m<sup>2</sup>  
(86.66坪)

現況測量図

### 現地案内図



物件種目	<b>売地</b>		
最適用途	資材置き場		
最寄駅	JR 船橋		
土地面積	286.48m <sup>2</sup> (86.66坪)	ほかに私道面積	
		-	
価格	1650万円	3.3m <sup>2</sup> 単価	
		190,400円	
所在地	船橋市高根町2680-1・2681-1		
交通	JR船橋 - 5 km 花輪インター5.4 km		
土地権利	所有権	地目	山林 雑種地
都市計画	市街化調整区域	用途地域	-
建ぺい率	-	容積率	-
他の法令上の制限			
地勢	平坦		
引渡条件	現況引渡し		
現況	更地	引渡日	即
接道状況(角地・間口)	北西側(市道)幅員3.3mに16m接道		
設備			
備考	市街化調整区域につき、建築はできません (連たん区域 適合外) 現在駐車場で使用		

千葉県知事(2)第14018号 (社)千葉県宅地建物取引業協会会員 本社] 船橋市新高根4丁目15-27

プロパティ・マネジメント sanyo-g.co.jp



**三容商事株式会社**

TEL 047-467-9385  
FAX 047-466-5454

【客付会社様へ】

手数料 分かれ  
取引態様 専任媒介  
情報公開日

物件所在

千葉

JR 総武線

船橋